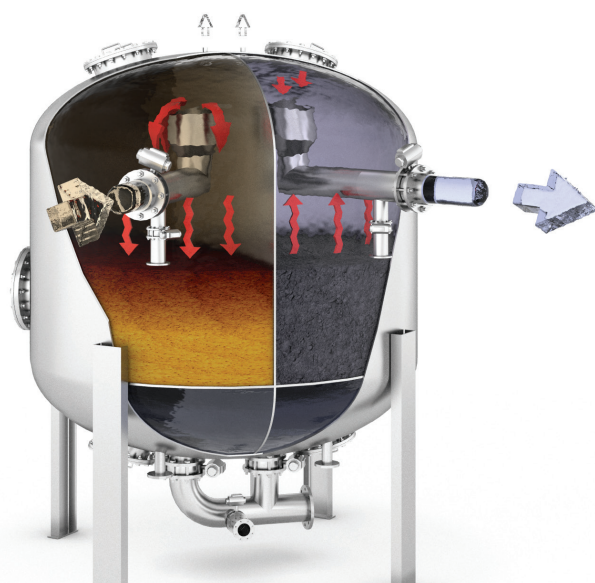


## ВЕРТИКАЛЬНЫЙ МНОГОФУНКЦИОНАЛЬНЫЙ ФИЛЬТР ПОД ДАВЛЕНИЕМ DF FPW



### Применение

Вертикальный многофункциональный фильтр под давлением DF FPW является оборудованием, предназначенным для ускоренной фильтрации. Уникальная конструкция, разделяющая фильтр на две независимые камеры, позволяет проводить процесс двухступенчатой фильтрации в одном оборудовании.

### Принцип действия

Вода направляется в первую камеру фильтра через патрубок, находящийся в верхней части оборудования, откуда равномерно распределяется по всей поверхности фильтрующего слоя. Процесс фильтрации происходит идентично тому, как и в случае традиционного фильтра, работающего под давлением, т.е. вода проходит сверху вниз через фильтрующий материал и механически очищается. Отвод фильтрата после первой ступени доочистки происходит через патрубок, находящийся в нижнем днище, откуда предварительно очищенная вода подается через нижнее впускное отверстие во вторую камеру, где проходит через фильтрующий слой в направлении снизу вверх. Очищенная вода направляется через водослив, находящийся в верхней части второй фильтрационной камеры. Как процесс фильтрации, так и процесс промывания управляются автоматически. За соответствующие настройки отвечает поставляемый в комплекте с оборудованием контроллер, непрерывно контролирующий параметры работы оборудования.

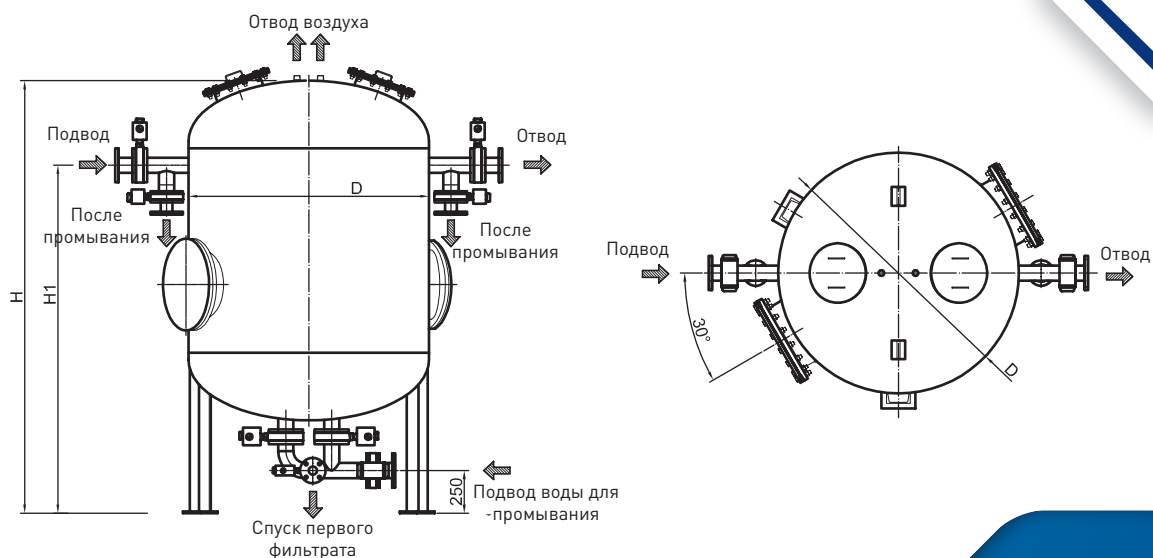
### Оснащение

- резервуар, оснащенный двумя независимыми камерами фильтрации,
- фильтрующий слой подбирается индивидуально в зависимости от физико-химических параметров очищаемой воды,
- комплект дроссельных заслонок, управляемых автоматически,
- воздухоотводы,
- манометры,
- шкаф питания и управления вместе с модулем управления,
- вводка оборудования,
- материал: нержавеющая сталь. По желанию есть возможность применения других конструкционных материалов.

### Характеристики продукта

- защищенное патентным правом в Патентном бюро Республики Польша уникальное решение, дающее возможность выполнять процесс двухступенчатой фильтрации в одном оборудовании,
- возможность независимой промывки каждой из камер в зависимости от потребностей,
- возможность выполнения фильтрации в двух камерах одновременно,
- интегрированная система управления работой фильтра,
- экономия рабочей площади по сравнению с традиционными системами фильтрации,
- устранение взвеси, мутности, окраски, а также соединений железа, марганца, ионов аммония и других компонентов,
- упрощение системы трубопроводов,
- уменьшение инвестиционных и эксплуатационных расходов по сравнению с двумя равноценными традиционными фильтрами,
- сертификат Национального института гигиены.

## Чертеж



## Спецификация

Тип	Полная площадь фильтра [м²]	Площадь отдельной камеры [м²]	D [мм]	H [мм]	H <sub>1</sub> [мм]	Патрубки подключения					Масса [кг]	Эффективный объем [м³]
						Подвод DN	Отвод DN	После промывания DN	Подвод воды для промывания DN	Спуск DN		
DF FPW 1400	1,54	0,77	1400	2650	2050	65	65	100	100	80	1100	2,8
DF FPW 1600	2,00	1,00	1600	2750	2100	80	80	100	100	80	1300	3,7
DF FPW 1800	2,54	1,27	1800	2850	2150	80	80	100	100	80	1600	4,9
DF FPW 2000	3,14	1,57	2000	3050	2300	80	80	150	150	100	2100	6,3
DF FPW 2200	3,80	1,90	2200	3150	2350	100	100	150	150	100	2400	7,8
DF FPW 2400	4,52	2,26	2400	3250	2400	100	100	150	150	100	2700	9,6
DF FPW 2800	6,16	3,08	2800	3450	2500	100	100	150	150	100	4000	13,9
DF FPW 3000	7,07	3,53	3000	3550	2550	125	125	150	150	100	4400	16,5

Есть возможность индивидуального подбора оборудования для требований инвестора.  
По желанию предоставляются габаритные рисунки оборудования, выполненные в программе AutoCAD.

## Детальные рисунки

