



## FILTR SAMOPLUCZĄCY DYNAMIK DF MULTI



### Zastosowanie

Filtr Samopłuczający DYNAMIK DF Multi jest wielostrumieniowym bezcisnieniowym urządzeniem o działaniu ciągłym wykorzystywanym do uzdatniania wody. Duża powierzchnia filtracji w połączeniu z nieprzerwalnie prowadzonym procesem czyszczenia złoża stanowi efektywną alternatywę dla tradycyjnych filtrów otwartych.

### Zasada działania

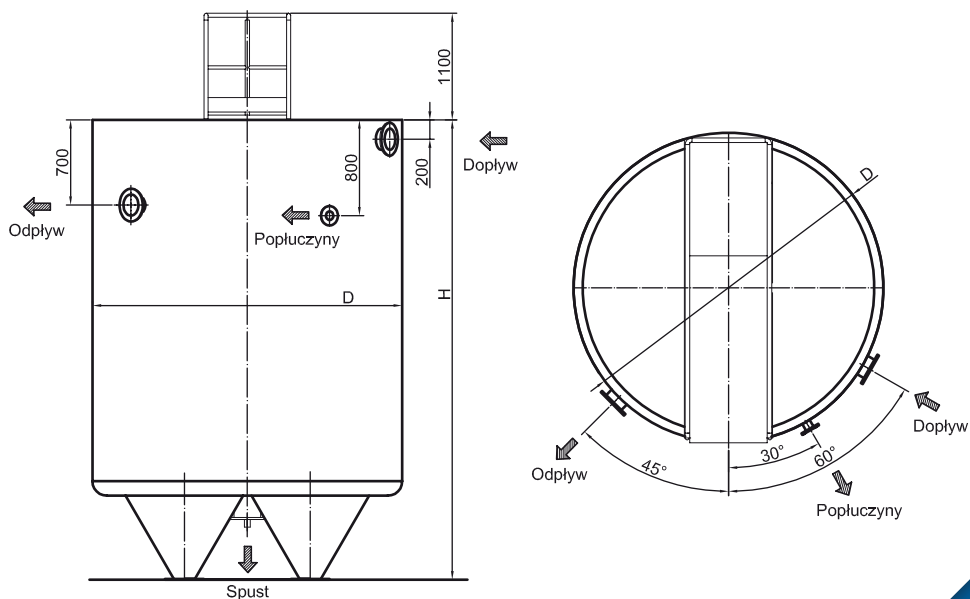
Filtr typu Multi stanowi rozwinięcie koncepcji filtrów DYNAMIK DF, przez co zasada działania jest analogiczna w obu typach urządzeń. Rozwiązanie techniczne filtrów DF Multi pozwoliło na uzyskanie większych powierzchni filtracji przy nieznacznie zwiększonych gabarytach urządzenia. Powyższe uzyskano, dzięki zastosowaniu czterech mniejszych stożków dolnych oraz czterech niezależnych, równoległych systemów płuczących złożo.

### Wyposażenie

- innowacyjny system dystrybucji filtrowanego medium wyposażony w korki rewizyjne umożliwiające wykonywanie okresowych czynności konserwacyjnych bez usuwania złoża z urządzenia,
- zespół czterech pomp powietrznych służących do transportu zanieczyszczonego złoża,
- cztery wodno-powietrzne płuczki piasku,
- szafa zasilająco-sterownicza,
- pomost obsługowy,
- pakiet „zima” umożliwiający lokalizację urządzenia na wolnym powietrzu, system sterowany sygnałami z dwóch niezależnych termostatów (opcja),
- wykonanie materiałowe: stal nierdzewna. Na życzenie istnieje możliwość zastosowania innych materiałów konstrukcyjnych.

### Cechy produktu

- duża powierzchnia filtracji przy relatywnie niedużej wysokości urządzenia,
- oszczędność miejsca w zestawieniu z pojedynczymi filtrami o analogicznej powierzchni filtracji,
- prowadzenie nieprzerwanego procesu filtracji przy ciągłym płukaniu złoża filtracyjnego,
- wysokosprawne usuwanie zawiesiny, mętności, barwy, jak również związków żelaza, manganu, jonu amonowego i innych,
- redukcja zawiesiny oraz BZT<sub>5</sub> w procesie końcowego oczyszczania ścieków,
- możliwość prowadzenia procesów nityfikacji oraz denityfikacji w celu usuwania związków azotu ze ścieków (wykonanie specjalne),
- prosta konstrukcja oraz łatwa obsługa,
- niskie koszty eksploatacyjne,
- brak potrzeby stosowania zasuw automatycznych i skomplikowanych systemów sterowania,
- wyższe warstwy filtracyjne w stosunku do filtrów konwencjonalnych,
- urządzenie bezcisnieniowe – brak kontroli UDT,
- urządzenie sprawdzające się przy koagulacji kontaktowej,
- eliminacja strat „pierwszego filtratu”,
- brak części ruchomych,
- atest PZH.



### Specyfikacja

Typ	Powierzchnia filtracji [m <sup>2</sup> ]	D [mm]	H [mm]	Króćce przyłączeniowe			Masa [kg]
				Dopływ DN	Odpiływ DN	Popłuczyny DN	
DF MULTI 800	C	8,0	3200	200	200	80	3900
	D						4200
DF MULTI 1000	C	10,0	3600	200	200	80	4500
	D						4800
DF MULTI 1250	C	12,5	4000	250	250	80	5000
	D						5200
DF MULTI 1400	C	14,0	4200	250	250	80	5800
	D						6100

W zależności od wybranego typu, filtr może być wypełniony materiałem filtracyjnym o wysokości:  
C 2000mm | D 2500mm

Istnieje możliwość indywidualnego dostosowania urządzeń do wymagań Inwestora,  
Na życzenie udostępniane są rysunki gabarytowe urządzeń wykonane w programie AutoCAD.

### Rysunki szczegółowe

