



## SITA PRZEPLYWOWE DF BV/DV

### Zastosowanie

Sita przepływowe typu BV i DV przeznaczone są głównie do separacji kształtek złoża zawieszzonego ze ścieków komunalnych. Ze względu na swą zwartą konstrukcję urządzenie charakteryzuje się wysoką niezawodnością, prostotą montażu i obsługi oraz niską ceną. Istnieje możliwość adaptacji urządzenia do istniejących obiektów.

### Budowa

Sito wykonane jest ze stali nierdzewnej typu EN 1.4301. Urządzenie umieszczone jest w specjalnej konstrukcji podtrzymującej przymocowanej do ściany komory. Dzięki zastosowaniu systemu prowadnic podnoszenie sita w celu regulacji szczotek zgarniających czy prowadzenia prac serwisowych nie wymaga demontażu całego urządzenia.

Kompletne urządzenie składa się z:

- części separującej sita - prześwit uzależniony jest od założonego stopnia oczyszczenia,
- systemu zgarniającego, który posiada możliwość regulacji docisku szczotek,
- konstrukcji wsporczo - mocującej wykonanej ze stali nierdzewnej,
- motoreduktora wysokiej klasy, który zabezpieczony jest przed wpływem warunków atmosferycznych.

### Zasada działania

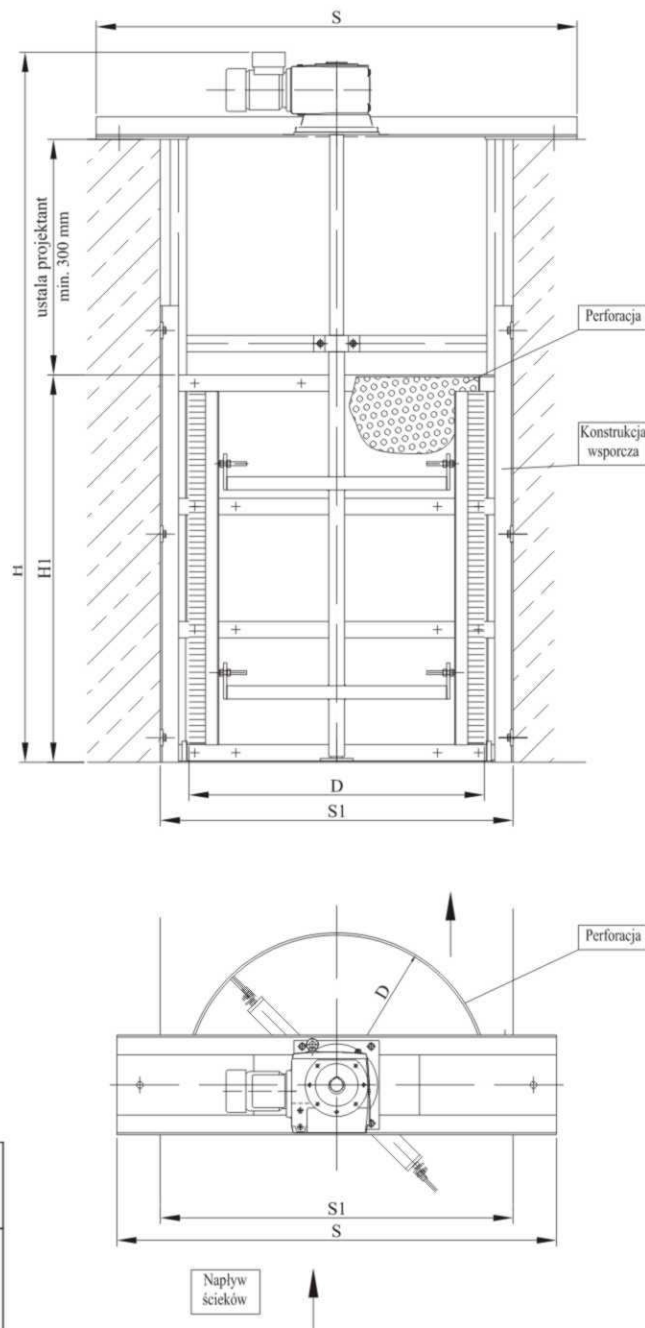
Ścieki wprowadzane są prostopadle do półokrągłego sita, na którym zatrzymują się kształtki złoża, skąd usuwane są za pomocą systemu zgarniającego. Ścieki następnie przepływają do dalszych stopni oczyszczania.

### Zalecenia eksploatacyjne

- dla prawidłowej pracy sita oczyszczalnia powinna być wyposażona w sito skratkowe lub inne sito (kraty) o średnicy otworów co najmniej 30% mniejszej, co pozwoli na zabezpieczenie reaktora i sita przed przedostawaniem się dużych elementów stałych mogących uszkodzić urządzenie,
- dodatkowo zaleca się zastosowanie hydraulicznego separatora kształtek w celu odciążenia sita od ich naporu,
- w celu łatwego podnoszenia sita do góry proponujemy zamontowanie żurawika wyciągowego,
- jeżeli warunki inwestycyjne na to pozwalają, to zalecamy usytuowanie sita w osobnej komorze, tak by przed sitem istniała możliwość odcięcia przepływu ścieków.

Typ	Przepływ [m <sup>3</sup> /h]	D [mm]	S [mm]	S1 [mm]	H* [mm]	H1 [mm]	Moc silnika [kW]
DF BV 2	20	600	980	680	790	290	0,12
DF BV 4	45				1150	650	
DF BV 5	60				1250	750	
DF BV 6	75				1540	1040	
DF DV 8	135	1150	1700	1400	1220	520	0,12
DF DV 12	204				1610	910	0,25
DF DV 16	270				1990	1290	0,25
DF DV 20	315				2380	1680	0,37
DF DV 24	420	1900	2550	2150	2780	2080	0,37
DF DV 45	510				2820	2120	0,55
DF DV 60	1020				3620	2920	0,75
DF DV 75	1290				4330	3630	1,1
DF DV 90	1620	1900	2550	2150	5080	4380	1,5

\* wartość minimalna, istnieje możliwość adaptacji do głębszych kanałów.



Na życzenie klienta (projektanta) udostępniamy rysunki gabarytowe urządzeń wykonane w programie AutoCAD.

W zamówieniu należy określić:

- nazwę firmy
- typ urządzenia

Przykładowe oznaczenie: DF BV 12