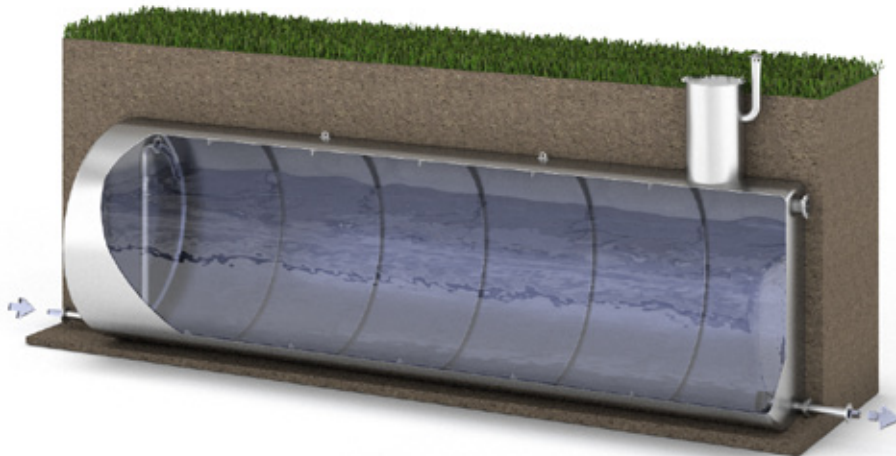




ZBIORNIK MAGAZYNOWY WODY POZIOMY DF ZWH



Zastosowanie

Zbiornik Magazynowy Wody Poziomy DF ZWH przeznaczony jest do magazynowania wody surowej i uzdatnionej na ujęciach, stacjach uzdatniania wody oraz pompowniach. Urządzenie może być również stosowane jako zbiornik sieciowy.

Zadaniem zbiornika m.in. jest:

- retencja wody dla rozbiorów szczytowych,
- zapewnienie niezbędnego czasu kontaktu wody ze środkami dezynfekcyjnymi,
- zapewnienie niezbędnego zapasu wody do celów przeciwpożarowych oraz płukania filtrów.

Zastosowane rozwiązanie konstrukcyjne pozwala na wykorzystywanie urządzenia zarówno, jako zbiornika podziemnego, jak również naziemnego.

Budowa

Zbiornik wykonany jest ze stali konstrukcyjnej lub nierdzewnej, łączonej poprzez spawanie. Standardowo urządzenie wyposażone jest w, zlokalizowane w dennicach bocznych, króćce dopływu, odpływu, króciec przelewowy oraz spustowy. Na życzenie klienta średnice mogą zostać dopasowane do indywidualnych potrzeb. W przypadku wykonania naziemnego, zbiornik ocieplony jest za pomocą izolacji cieplochronnej zabezpieczonej przed uszkodzeniami mechanicznymi oraz działaniem warunków atmosferycznych, kolor pokrycia zewnętrznego dowolny (wybór koloru z palety RAL).

Zbiornik wykonany ze stali konstrukcyjnej zabezpieczony jest przed korozją dzięki zastosowaniu:

- od wewnątrz - emalii epoksydowej grubopowłokowej do kontaktu ze środkami spożywczymi o grubości ok. 300 µm,
- od zewnątrz - podkładu epoksydowego antykorozyjnego o grubości ok. 140 µm oraz bitumicznej farby na osnowie włókna szklanego, którego kolor zależy od wymagań zamawiającego (wybór koloru z palety RAL),

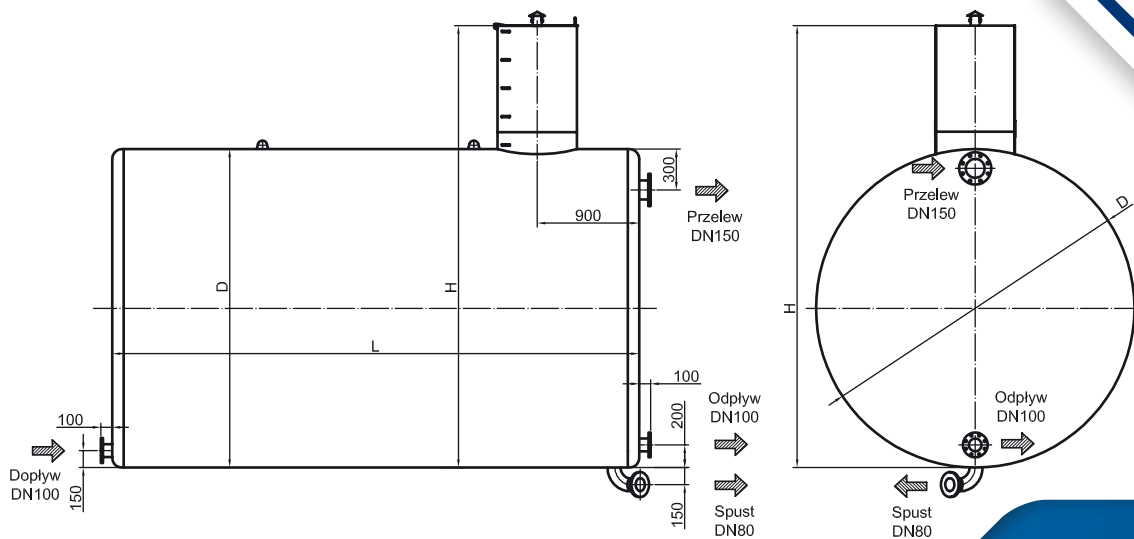
Na życzenie istnieje możliwość zastosowania innych materiałów

konstrukcyjnych, Dodatkowym elementem dostarczanym wraz ze zbiornikiem poziomym jest kosz ssawny z klapą zwrotną.

Wymagane jest, aby zbiornik stosowany jako podziemny, montowany był we wcześniej przygotowanym wykopie na ustabilizowanym gruncie, zaś w przypadku wykorzystania zbiornika horyzontalnego jako nadziemnego należy przygotować odpowiedni fundament.

Wyposażenie

- króćce dopływowe, odpływowe, przelewowe oraz spustowe,
- komin złazowy zakończony włazem rewizyjnym,
- komin wentylacyjny,
- ocieplenie zabezpieczone przed uszkodzeniami mechanicznymi oraz działaniem warunków atmosferycznych (dla zbiorników w wykonaniu naziemnym),
- dodatkowe zabezpieczenie kablem grzewczym przed zamarzaniem (dla zbiorników w wykonaniu naziemnym - opcja),
- armatura sterująca napętnieniem zbiornika w sposób mechaniczny - zawory pływakowe, lub elektronicznie - sondy poziomu napętnienia (opcja),
- atest PZH.



Specyfikacja

Typ	D [mm]	H [mm]	L [mm]	Masa [kg]	Pojemność czynna [m ³]
DF ZWH 25	2800	3900	4750	2700	25
DF ZWH 50	2800	3900	9250	4200	50
DF ZWH 75	2800	3900	13000	6400	75

Istnieje możliwość indywidualnego dostosowania urządzeń do wymagań Inwestora, Na życzenie udostępniane są rysunki gabarytowe urządzeń wykonane w programie AutoCAD.

Rysunki szczegółowe

