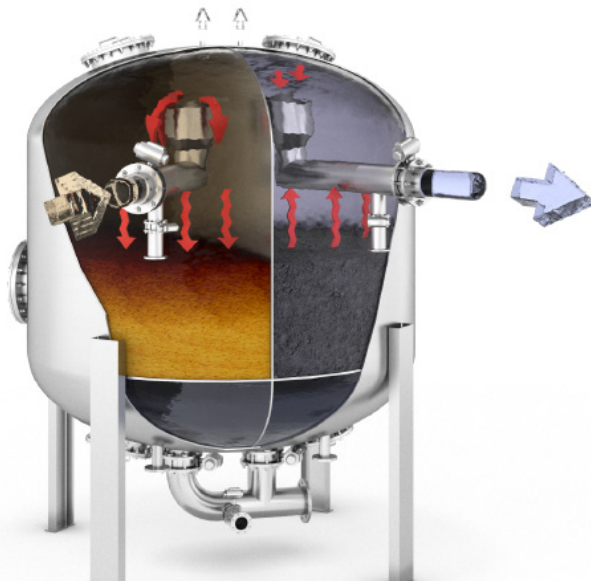




FILTR PIONOWY CIŚNIENIOWY WIELOFUNKCYJNY DF FPW



Zastosowanie

Filtr Pionowy Ciśnieniowy Wielofunkcyjny DF FPW jest urządzeniem przeznaczonym do filtracji pospiesznej. Unikalna konstrukcja dzieląca filtr na dwie niezależne komory umożliwia prowadzenie procesu dwustopniowej filtracji w jednym urządzeniu. Urządzenie dostarczane jest jako kompletny zestaw składający się ze zbiornika filtracyjnego wraz ze złożem, armaturą, orurowaniem, szafą sterowania i aparaturą AKPiA.

Zasada działania

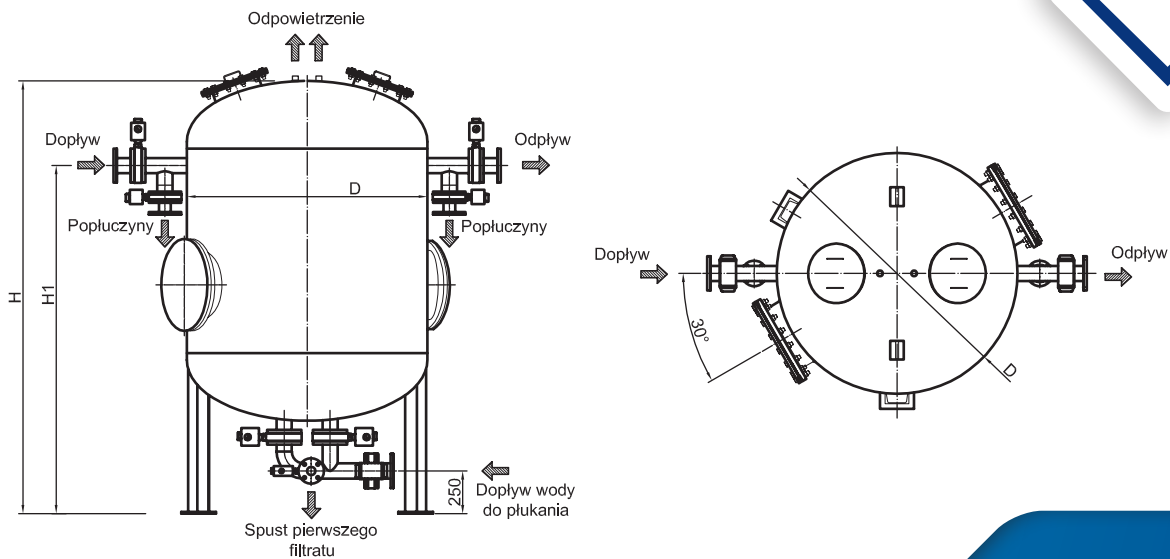
Woda doprowadzana jest do pierwszej komory filtra króćcem znajdującym się w górnej części urządzenia, skąd rozprowadzana jest równomiernie po całej powierzchni złoża filtracyjnego. Proces filtracji odbywa się w identyczny sposób, jak w przypadku tradycyjnego filtra ciśnieniowego tj. woda przepływająca z góry na dół przez materiał filtracyjny jest oczyszczana mechanicznie. Odpływ filtratu po pierwszym stopniu uzdatniania odbywa się poprzez króćiec znajdujący się w dolnej dennicy, skąd wstępnie oczyszczona woda podawana jest wlotem dolnym do drugiej komory, gdzie przepływa przez złożo filtracyjne w kierunku z dołu do góry. Woda uzdatniona odprowadzana jest przelewem znajdującym się w górnej części drugiej komory filtracyjnej. Zarówno proces filtracji, jak i płukania sterowane są automatycznie. Za odpowiednie nastawy przepustnic oraz ich sekwencyjne przełączania odpowiada, dostarczany w komplecie z urządzeniem, sterownik kontrolujący w sposób ciągły parametry pracy urządzenia.

Wyposażenie

- zbiornik wyposażony w dwie, niezależne komory filtracyjne,
- złożo filtracyjne dobierane indywidualnie w zależności od parametrów fizyko-chemicznych uzdatnianej wody,
- przepustnice automatyczne, ręczne, regulacyjne,
- przeływomierz/wodomierz,
- elektrozawory, zawory kulowe, zawory zwrotne,
- zawory odpowietrzające,
- manometry,
- szafa zasilająco-sterownicza wraz z modułem sterującym,
- okablowanie urządzenia,
- wykonanie materiałowe: stal nierdzewna. Na życzenie istnieje możliwość zastosowania innych materiałów konstrukcyjnych.

Cechy produktu

- możliwość płukania niezależnie każdej z komór w zależności od potrzeb,
- możliwość prowadzenia filtracji w dwóch komorach jednocześnie,
- zintegrowany układ sterujący pracą filtra,
- oszczędność powierzchni zabudowy w stosunku do tradycyjnych systemów filtracyjnych,
- usuwanie zawiesiny, mętności, barwy, jak również związków żelaza, manganu, jonu amonowego i innych,
- uproszczenie układu rurociągowego,
- zmniejszenie kosztów zakupów i eksploatacji w stosunku do dwóch równoważnych filtrów tradycyjnych,
- atest PZH.



Specyfikacja

Typ	Powierzchnia całkowita filtra [m ²]	Powierzchnia pojedynczej komory [m ²]	D [mm]	H [mm]	H ₁ [mm]	Króćce przyłączeniowe					Masa [kg]	Pojemność czynna [m ³]
						Dopływ DN	Odpływ DN	Popłuczyny DN	Dopływ wody do płukania DN	Spust DN		
DF FPW 1400	1,54	0,77	1400	2650	2050	65	65	100	100	80	1100	2,8
DF FPW 1600	2,00	1,00	1600	2750	2100	80	80	100	100	80	1300	3,7
DF FPW 1800	2,54	1,27	1800	2850	2150	80	80	100	100	80	1600	4,9
DF FPW 2000	3,14	1,57	2000	3050	2300	80	80	150	150	100	2100	6,3
DF FPW 2200	3,80	1,90	2200	3150	2350	100	100	150	150	100	2400	7,8
DF FPW 2400	4,52	2,26	2400	3250	2400	100	100	150	150	100	2700	9,6
DF FPW 2600	5,30	2,65	2600	3350	2450	100	100	150	150	100	3500	12,2
DF FPW 2800	6,16	3,08	2800	3450	2500	100	100	150	150	100	4000	13,9
DF FPW 3000	7,07	3,53	3000	3550	2550	125	125	150	150	100	4400	16,5

Istnieje możliwość indywidualnego dostosowania urządzeń do wymagań Inwestora, Na życzenie udostępniane są rysunki gabarytowe urządzeń wykonane w programie AutoCAD.

Rysunki szczegółowe

